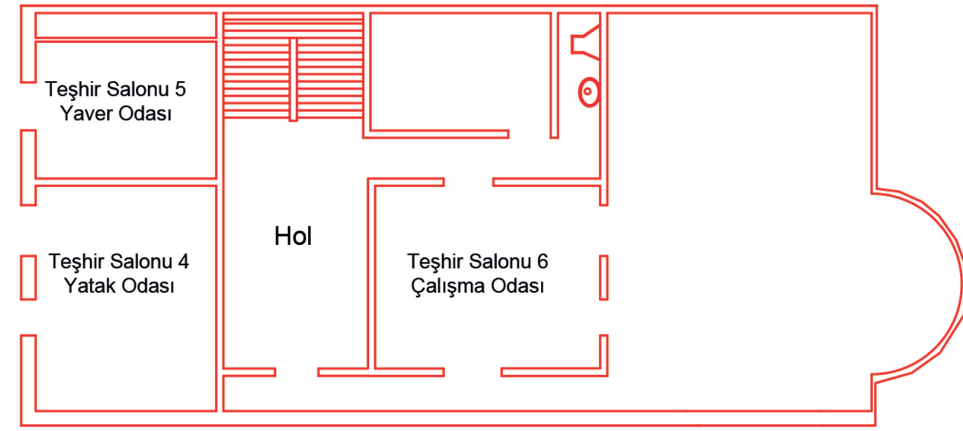


Atatürk Evi Müzesi Zemin Kat Teşhir Krokisi



Atatürk Evi Müzesi Üst Kat Teşhir Krokisi



Ziyaret Saatleri

Açılış Saati: 08.00
Kapanış Saati: 17.00
Gişe Kapanış Saati: 16.30

Pazartesi günleri kapalı.

Adres: Çekirge, 16070 Osmangazi, Bursa • Tel: 0224 234 77 16

Güncel bilgiler için lütfen web sitesini ziyaret edin.

f TurkishMuseums i officialturkishmuseums t TurkishMuseums y TurkishMuseums @ TurkishMuseums

www.turkishmuseums.com



www.muze.gov.tr



444 MÜZE (6893)
www.muze.gov.tr

KÜLTÜR VARLIKLARI VE MÜZELER
GENEL MÜDÜRLÜĞÜ



ATATÜRK EVİ MÜZESİ

ATAMIZIN BURSADAKİ EVİ



Çekirge Caddesi üzerinde bulunan binanın 19. yüzyılın sonlarında yapıldığı tahmin edilmektedir. Köşk bodrum ve çatı katının dışında iki katlıdır. Atatürk'ün Bursa'yı ikinci ziyaretinde (20-24 Ocak 1923) Bursa Belediyesi bu binayı Miralay Mehmet Bey'den satın alarak kendisine hediye etmiştir. Bundan sonra Atatürk Bursa'yı ziyaretlerinde bu evde kalmış, 1938 yılından sonra Bursa Belediyesi tarafından T. C. Emekli Sandığı'na satılmış, 06. 02. 1968 tarihinde Emekli Sandığı Köşk'ün kullanımını Müzeler Genel Müdürlüğü'ne devretmiştir. 29 Ekim 1973 tarihinde Cumhuriyet'in 50. yılında müze haline dönüştürülerek ziyarete açılmıştır.

Köşk 19. yüzyıl Fransız mimarlık sanatının etkisiyle yapılmıştır. Balkonlar, alınlık saçaklar ve akroterler ahşap işçiliğinin özgün örneklerinden sayılır. Ev, bodrum ve çatı katının dışında iki katlıdır. Kargir bir yapıya sahiptir bodrum kat mutfak ve hizmet için ayrılmıştır.



1. Kat

Girişin sağında kabul salonu, solda yemek salonu ile buraya açılan dinlenme ve çay, kahve içme odasından meydana gelmiştir.



2. Kat

Sağda yatak odası, solda çalışma odası ve çalışma odasının sağ yan tarafından geçilerek limonluk bölümüne ulaşılır.

Bodrum kat, mutfak ve hizmet için kullanılmıştır. Bahçenin doğu bölümünde, iç tarafı kalem işleriyle bezenmiş bir kameriye bulunmaktadır. Köşk'ün eşyalarının tamamına yakını Atatürk'ün kullandığı orijinal eşyalardır.

