



KÜLTÜR VARLIKLARI VE MÜZELER  
GENEL MÜDÜRLÜĞÜ



# YENİŞEHİR ŞEMAKİ EVİ MÜZESİ

YENİŞEHİR'DE İSTANBUL ÖZLEMİ



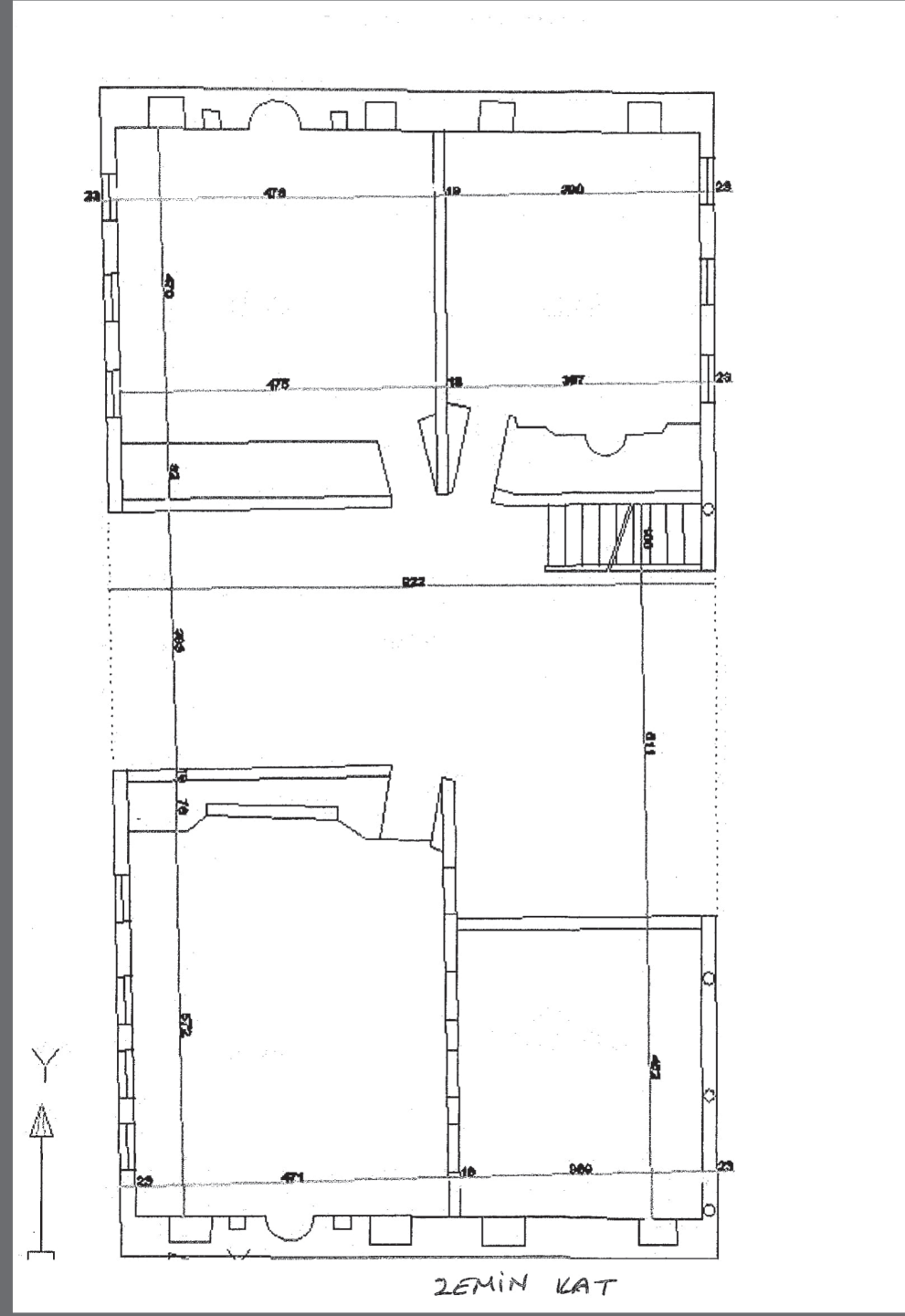
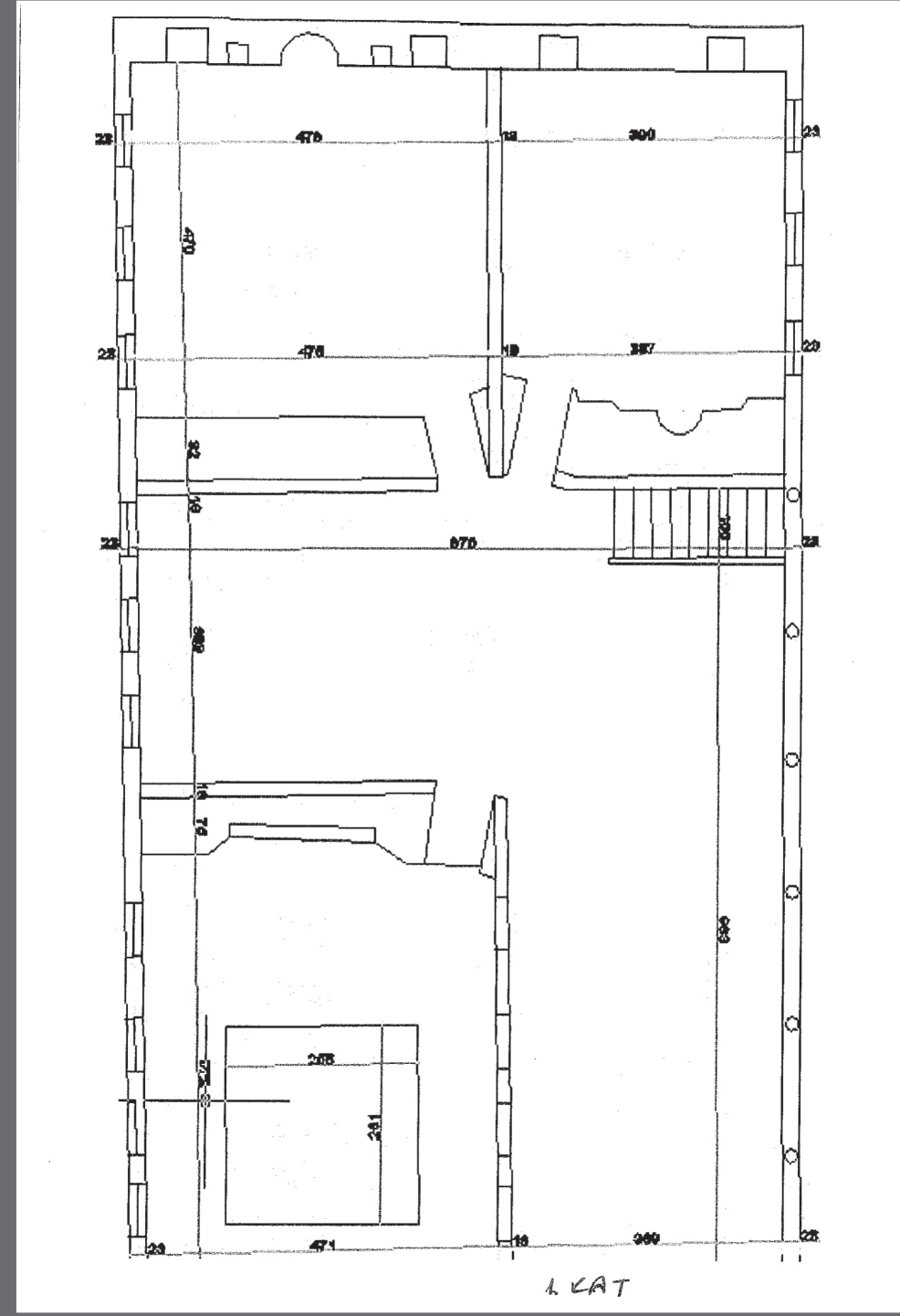
Ziyaret Saatleri	
Açılış Saati: 08.00 Kapanış Saati: 17.00 Gişe Kapanış Saati: 16.45	Pazartesi günleri kapalı.
Adres: Ulucami, Karabatak Sk. No: 1, 16900 Yenişehir/Bursa	
Güncel bilgiler için lütfen web sitesini ziyaret edin.	

[f TurkishMuseums](#) [i officialturkishmuseums](#) [t TurkishMuseums](#) [v TurkishMuseums](#) [e TurkishMuseums](#)

www.turkishmuseums.com



www.muze.gov.tr





Bursa'ya 55 km uzaklıktaki Yenişehir İlçesi merkezinde bulunmaktadır. Azerbaycan'ın Şemah kasabasından Anadolu'ya gelerek Yenişehir'e yerleşen Şemaki Ailesi tarafından tahminen 18. yüzyılda yapılmıştır. İki katlı evin zemin katında taşlık, sağında mutfak ve kiler, solunda iki kişilik oda bulunmaktadır.

Mutfak duvarına bitişik ahşap merdivenlerle üst kata çıkılır. Bahçeye bakan ön cephe revak şeklinde kemerli bölümlerle dışa açılmaktadır. Eyyanlı sofaya açılan solda başoda, sağda biri büyük diğeri küçük iki oda bulunur. Evi süsleyen nebati motifli ve manzara dekorlu kalem işleri 19. yüzyıla aittir.

