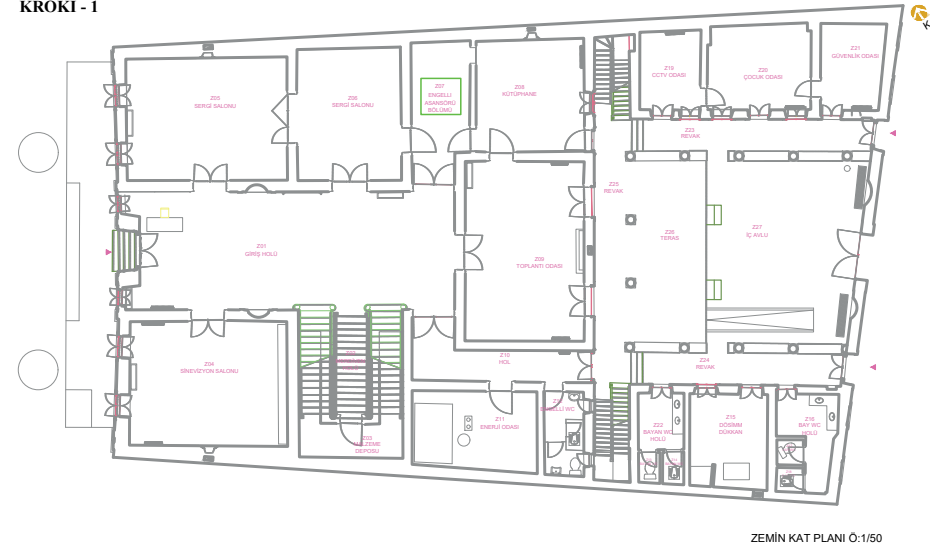


İZMİR MÜZE MÜDÜRLÜĞÜ ATATÜRK MÜZESİ
KROKİ - 1



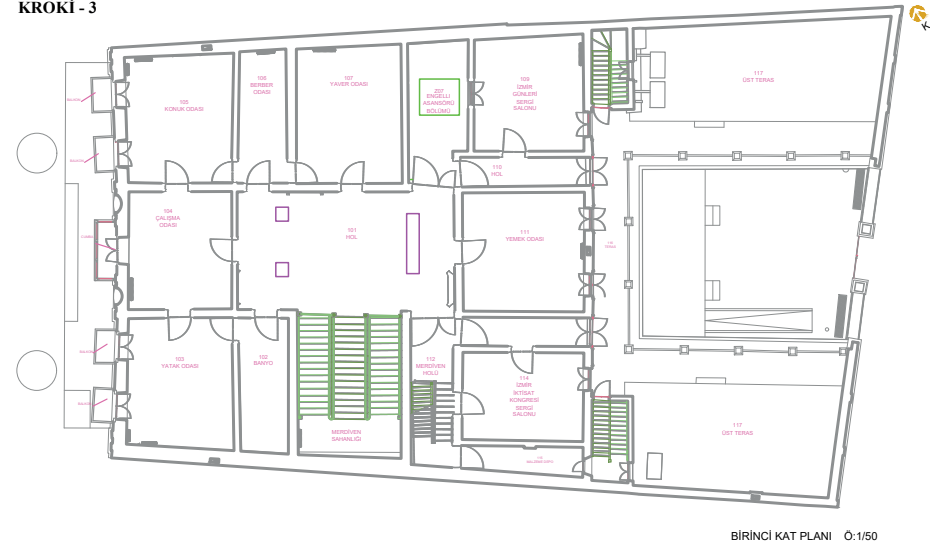
ZEMİN KAT PLANI Ö:1/50

İZMİR MÜZE MÜDÜRLÜĞÜ ATATÜRK MÜZESİ
KROKİ - 2



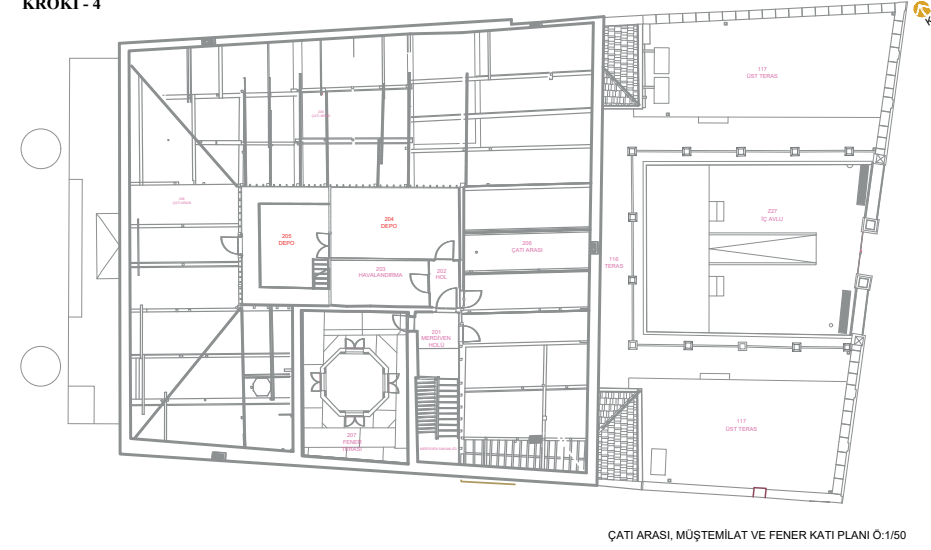
ARA KAT PLANI Ö:1/50

İZMİR MÜZE MÜDÜRLÜĞÜ ATATÜRK MÜZESİ
KROKİ - 3



BİRİNCİ KAT PLANI Ö:1/50

İZMİR MÜZE MÜDÜRLÜĞÜ ATATÜRK MÜZESİ
KROKİ - 4



ÇATI ARASI, MÜSTEMİLAT VE FENER KATI PLANI Ö:1/50



Ziyaret Saatleri

1 Nisan-31 Ekim

Açılış Saati: 08.30

Kapanış Saati: 19.00

Gişe Kapanış Saati: 18.30

31 Ekim-1 Nisan

Açılış Saati: 08.30

Kapanış Saati: 17.30

Gişe Kapanış Saati: 17.00

Her gün açık.

Adres: Alsancak Mahallesi Gündoğdu Caddesi No:242 Konak/İzmir • Tel: 0232 4890796 • izmirmuzesi@ktb.gov.tr

Güncel bilgiler için lütfen web sitesini ziyaret edin.

f TurkishMuseums

ig officialturkishmuseums

tw TurkishMuseums

yt TurkishMuseums

ts TurkishMuseums

www.turkishmuseums.com



www.muze.gov.tr



KÜLTÜR VARLIKLARI VE MÜZELER
GENEL MÜDÜRLÜĞÜ



ATATÜRK MÜZESİ

Selanik'ten İzmir'e Atatürk'ün İzinde



25 Eylül 1940'ta İzmir Belediyesi binayı müze yapmak üzere istismal etmiştir. Atatürk'ün İzmir'e gelişinin 19. yılına rastlayan 11 Eylül 1941 tarihinde müze törenle halka açılmıştır.

5 Ekim 1962 tarihinden itibaren müze "Atatürk İl Halk Kütüphanesi ve İzmir Şehri Atatürk Müzesi" adını almıştır. 28 Aralık 1972'de Başbakanlık Kültür Müsteşarlığı'nın 12088 sayılı yazıları ile binanın mülkiyeti İzmir Arkeoloji Müzesi'ne verilmiştir. Restore ve tanzim edilen bina 29 Ekim 1978'de törenle "Atatürk ve Etnografya Müzesi" olarak ziyarete açılmıştır. Müzedeki etnografik eserler 13 Mayıs 1988'de açılan yeni Etnografya Müzesi'ne taşındıktan sonra müzenin adı "Atatürk Müzesi" olmuştur.



1. katta Atatürk'ün kullanım odaları bulunmaktadır. Bunlar: Toplantı Salonu, Çalışma Odası, Yatak Odası, Misafir Odası, Berber Odası, Yaver Odası, Bekleme-Kabul Odası, Kütüphane, Yemek Odası ve Banyo'dur. Toplantı salonunda ortada yeşil çuhali rulet masası ve etrafında 12 adet Cosmos marka sandalye yer almaktadır. Salon duvarlarına dayalı 10 adet küçük boy maun sandalyenin arkalıklarındaki çini plakalar üzerinde Shakespeare'in eserlerinden kimi sahneler canlandırılmıştır.