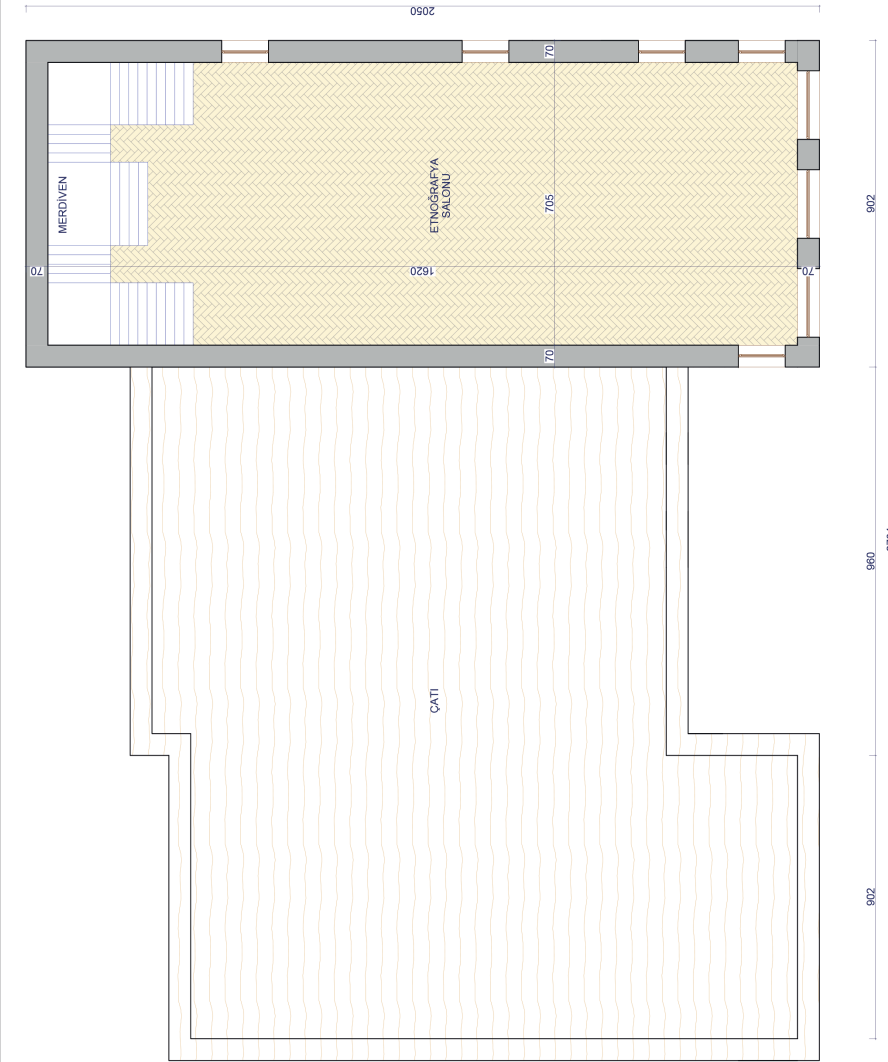


ZEMİN KAT



1. KAT



Ziyaret Saatleri

Açılış Saati: 08.30
Kapanış Saati: 17.30
Gişe Kapanış Saati: 17.00

Her gün açık.

Adres: İsfendiyar Mahallesi Cumhuriyet Caddesi No:68 Kastamonu • Tel: 0366 214 10 70

Güncel bilgiler için lütfen web sitesini ziyaret edin.

[f TurkishMuseums](#) [i officialturkishmuseums](#) [t TurkishMuseums](#) [v TurkishMuseums](#) [e TurkishMuseums](#)

www.turkishmuseums.com



www.muze.gov.tr



KASTAMONU MÜZESİ

MÜZELER GEÇMİŞİN KENDİSİ, GELECEĞİN KAYNAĞI

KÜLTÜR VARLIKLARI VE MÜZELER
GENEL MÜDÜRLÜĞÜ





Osmanlı'nın son dönemindeki taş ustalığını ve özgün mimarisini yansıtan bina tamamen kesme taştan yapılmıştır. Revaklı girişleri, dış cephedeki sivri kemerli vurguları dikkat çekicidir. Kastamonu'da bulunan Paleolitik Dönem'e ait el baltaları, çeşitli dönemlere ait damga mühürler, yine çeşitli dönemlere ait pişmiş toprak kaplar, büyük bir grubu oluşturan madeni Hitit Kapları, Roma ve Helenistik Dönem'e ait cam eserler, Roma Dönemine ait antropomorfik kap ile Osmanlı Dönemine ait defne Müzemizde sergilenen bazı eser gruplarını oluşturmaktadır.

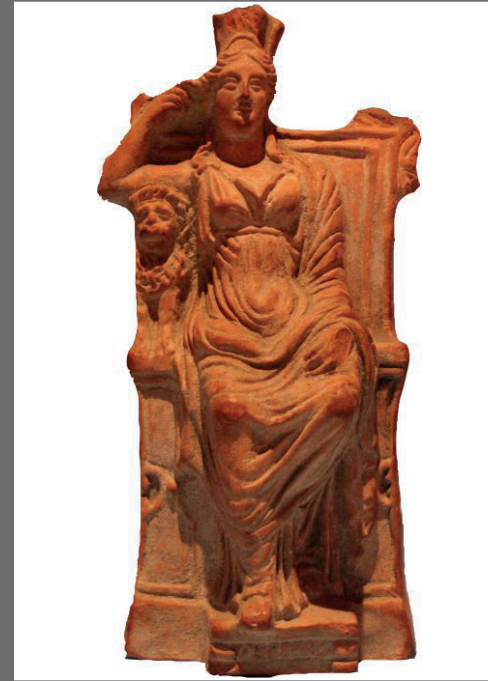
Bronz Maşrapa ve Tripot

MÖ II. bine tarihlenen Devrakani İlçesi Kınık köyü Kulaksızlar baraj çalışmasında bulunan Bronz Maşrapa ve üç ayaklı tripot. Maşrapa yuvarlak ağızlı dövme tekniği ile yapılmış, ağız kenarından gövdeye doğru inen kulpu bulunmaktadır. Bronz tripotun üst kısmı yuvarlak halka şeklinde üç ayaklı halkanın üç yerinde bukranium aplik mevcuttur.



Kibele

Roma Dönemine ait olan Kibele pişmiş topraktan yapılmıştır. Gözler badem şeklinde, burun ince ve yüksekçedir. Kibele'nin başında galatas vardır.



Askos

Roma Dönemine ait olan pişmiş toprak Askos. Açık kahverengi hamurlu, turuncu astarlı, perdahlı, ikili yonca ağızlı, boyun üzerinde iki sıra kabartma çizgi mevcuttur. Yuvarlak uzun boyunlu, asimetrik oval gövdeli, sırtında ağızdan başlayıp kuşun kuyruk kısmında son bulan çift dikey şerit kulplu, iç bükey düz dipli çark yapımı.



Agrippina Junior

2011 yılında yapılan kurtarma kazısında Kastamonu ili Cide ilçesi Türbe Tepe Tümülüs'ünde bulunmuştur. Roma MS 1. yy'a ait olan yüzük kaşı siyah taş üzerine beyaz malzemeden kabartma şeklinde yapılmıştır. Üzerinde Agrippina Junior portresi bulunmaktadır.



Girlandlı Lahit

Roma Dönemine ait olan Girlandlı Mermer Lahit yüksek kabartma olarak yapılmıştır. Lahitin sol yan yüzünde bukranium ve girlandlar yer alır. Girlandların üzerinde iki adet medusa ve aralarında rozet motifleri vardır. Lahitin sağ yan yüzünde girlandlı bukranium ve ata binmiş ellerinde mızrakları olan süvariler görünmektedir. Aralarında ise rozet motifli ve girlandın altında da iki köşede yılan motifli kullanılmıştır. Dar yan yüzlerinde ise başları cepheden, gövdeleri profilden olan koşar durumda aslanlar ve bu aslanların arasında rozet motifli yer alır. Girlandın tam ortasında üzüm salımlı motifli ve her iki yanında kartallar yer almaktadır. Lahitin üst tarafında yumurta sırası vardır. Lahitin kapağı semerdam çatılı olup, dış sırası ve silme ile çevrilidir. Üçgen alınlıklı olup, alınlığın ortasında rozet motifli yer almaktadır.



Mezar Steli

Roma Dönemine ait olan kireçtaşı mezar steli. Tek resim alanlı, tympanonda medusa yer almaktadır. Resim alanında ölü ziyafeti sahnesi işlenmiştir. Kline üzerinde yüksek yastıktan destek alan erkek uzanmakta, sol elinde kadeh tutmaktadır. Sol elini erkeğin dizine koymuş bir kadın, sol köşede elinde bir kutu tutan hizmetçi kız ortada tripes, tripesin üzerinde yiyecekler vardır. Sağ köşede kısa chiton giymiş erkek hizmetçi. Tepe akrotarin kırılmıştır. Ana sahnenin altındaki alanda 5 satır grekçe yazı, kadının ayaklarının altında yüksek ayak sehпасı vardır.

