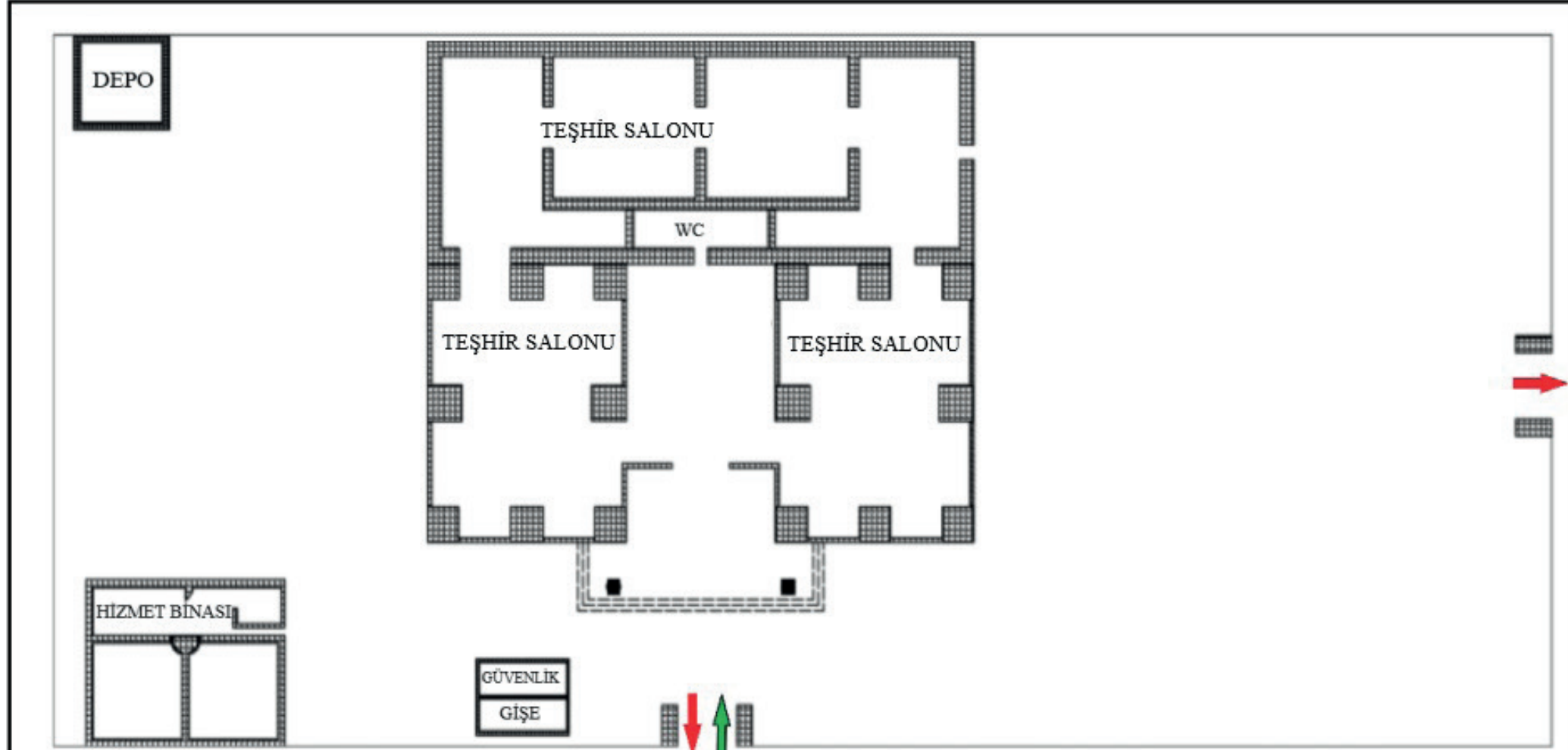


AKHİSAR MÜZESİ



Ziyaret Saatleri

1 Nisan-31 Ekim
Açılış Saati: 08.00
Kapanış Saati: 19.00
Gişe Kapanış Saati: 18.45

31 Ekim-1 Nisan
Açılış Saati: 08.00
Kapanış Saati: 17.00
Gişe Kapanış Saati: 16.45

Pazartesi günleri kapalı.

Adres: Paşa Mahallesi, Mustafa Abut Caddesi, No: 83 Akhisar İlçesi/Manisa • **Tel:** 0236 412 23 01

Güncel bilgiler için lütfen web sitesini ziyaret edin.

[f TurkishMuseums](#) [i officialturkishmuseums](#) [t TurkishMuseums](#) [y TurkishMuseums](#) [e TurkishMuseums](#)

www.turkishmuseums.com



www.muze.gov.tr



KÜLTÜR VARLIKLARI VE MÜZELER
GENEL MÜDÜRLÜĞÜ



AKHİSAR MÜZESİ

YILDIZ SAVAŞÇISI KİLİA İDOLÜNÜ GÖRMEK
İÇİN SİZİ BEKLİYOR



Akhisar Gökçeler Köyü'nden bulunmuş olan MÖ 5. yüzyıla tarihlenen, bir mezar odasının kapısına ait olduğu düşünülen, elinde kuş bulunan erkek kabartması Akhisar Müzesi'nin en dikkat çeken eserlerindedir.



Akhisar Müzesi tek katlı olup Arkeolojik eserler bölümü, Etnografya Bölümü ve Arasta olmak üzere üç ana bölümden oluşmaktadır. Akhisar Müzesi çoğunluğu Akhisar ve yakın çevresine ait eserleri ile siz ziyaretçilerini bekliyor.

