



#### Ziyaret Saatleri

<b>1 Nisan-1 Ekim</b> Açılış Saati: 08.00 Kapanış Saati: 19.00 Gişe Kapanış Saati: 18.45	<b>1 Ekim-1 Nisan</b> Açılış Saati: 08.00 Kapanış Saati: 17.00 Gişe Kapanış Saati: 16.45	Pazartesi günleri kapalı.
---	---	---------------------------

**Adres:** Cumhuriyet Mahallesi Atatürk Bulvarı No:39, ÜRGÜP

Güncel bilgiler için lütfen web sitesini ziyaret edin.

[f TurkishMuseums](#) [@officialturkishmuseums](#) [t TurkishMuseums](#) [v TurkishMuseums](#) [@ TurkishMuseums](#)

[www.turkishmuseums.com](http://www.turkishmuseums.com)



[www.muze.gov.tr](http://www.muze.gov.tr)



KÜLTÜR VARLIKLARI VE MÜZELER  
GENEL MÜDÜRLÜĞÜ



# ÜRGÜP MÜZESİ

YAŞATILAN TARİHİN İZLERİ

ΓΑΒΡΗΛΗΣ ἄγγελος ἁγίου πνεύματος ἁγίου πνεύματος ἁγίου πνεύματος  
ΜΑΡΤΥΡΙΑΣ ἁγίου πνεύματος ἁγίου πνεύματος ἁγίου πνεύματος  
ἁγίου πνεύματος ἁγίου πνεύματος ἁγίου πνεύματος ἁγίου πνεύματος



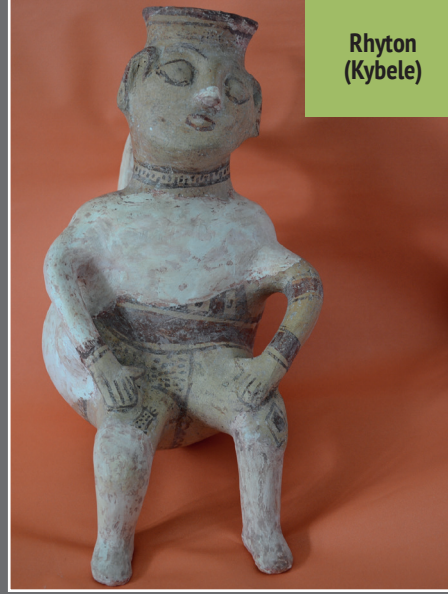
Müzeleşme faaliyetleri 1965 yılından itibaren Ürgüp halkının kültür değerlerini koruma ve yaşatma hassasiyeti ile Temenni Tepesindeki tek kubbeli yapıda eserlerin toplanması ile başlamıştır. 1969 yılında yapımına başlanan ve 1971 yılında ziyarete açılan bugünkü müze binasında arkeolojik ve etnografik eserler sergilenmektedir.

Zeus Serapis Büstü



Bronzdan yapılmış büstün kırık saç ve sakalları bulunmaktadır. Genç bir tanrı olan Serapis her coğrafyada farklı betimlenmiş olup, Anadolu ve Avrupa coğrafyalarında Zeus ile Hades'in birleşimi olarak betimlenmiştir. Bu büste de saç sakal Zeus gibi kabarıktr. Eser Roma Dönemi'ne aittir.

Rhyton  
(Kybele)



Bereketi ve doğurganlığı temsil eden Tanrıça Kybele şeklinde yapılmış pişmiş toprak Rhyton.

Aziz Eleftherios İkonu



İkon Ortodoks Hristiyanlıkta ermişlerin ahşap üzerine yapılmış resimleridir. Aziz Eleftherios da Ortodoks inananların, çocuk bekleyen annelerin ve doğum yapan kadınların patron azizidir.

