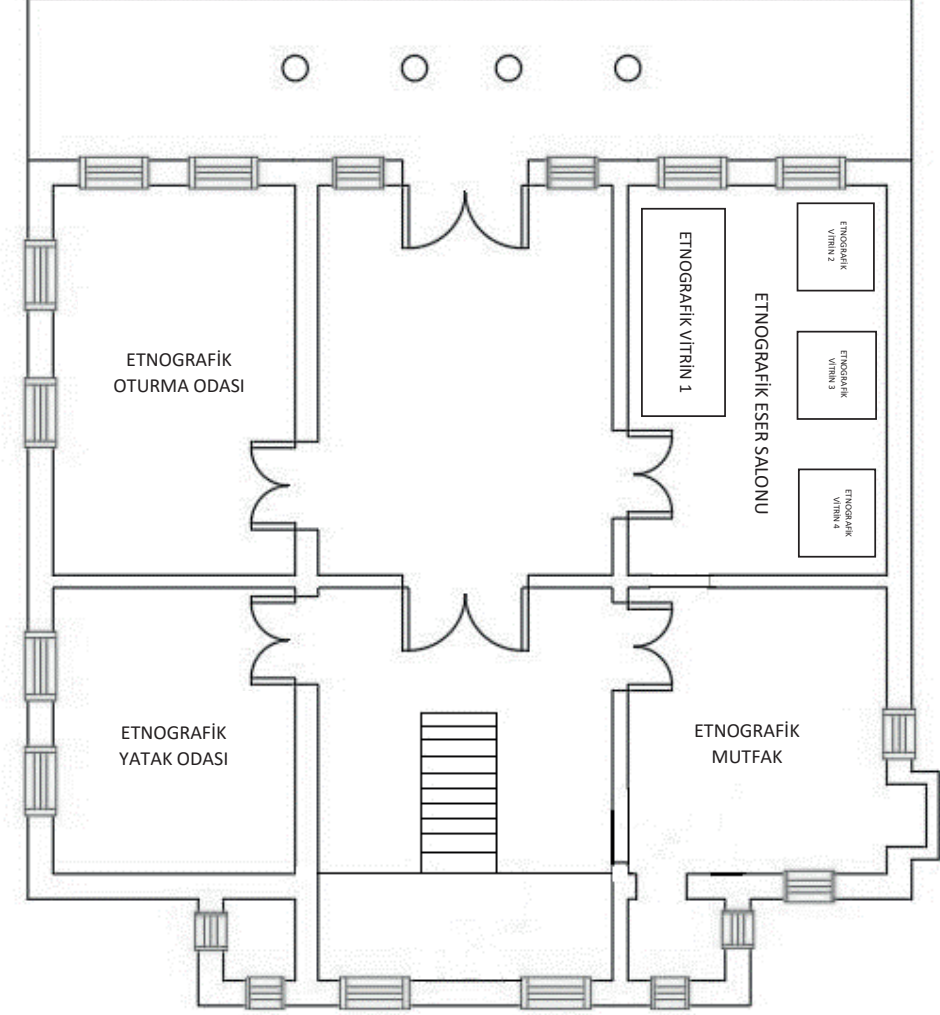


BİRİNCİ KAT (ARKEOLOJİK ESER KATI)



GİRİŞ KATI (ETNOGRAFIK ESER KATI)



Ziyaret Saatleri

Açılış Saati: 08.00
Kapanış Saati: 17.00

Pazartesi günleri kapalı.

Adres: Gazipaşa Mahallesi, Gazipaşa Caddesi, No:11 Bafra/SAMSUN

Güncel bilgiler için lütfen web sitesini ziyaret edin.

[f TurkishMuseums](#) [i officialturkishmuseums](#) [t TurkishMuseums](#) [v TurkishMuseums](#) [@ TurkishMuseums](#)

www.turkishmuseums.com



www.muze.gov.tr



KÜLTÜR VARLIKLARI VE MÜZELER
GENEL MÜDÜRLÜĞÜ



BAFRA MÜZESİ

BİN YILIN HİKÂYESİ



Yöresel özellikler yansıtan sivil mimari örneği olan bina 1858 yılında inşa edilmiş olup 2011 yılından itibaren Bafra Müzesi olarak hizmet vermektedir. Müzede MÖ 4300 (İkiztepe Kazısı) ile MÖ 20. yüzyıl arasındaki tarihsel geçmişe ışık tutan eserler sergilenmektedir. Müzenin etnografik salonlarında Bafra yöresinin yakın tarihine ait günlük yaşamdan parçaları görmeniz mümkündür. Etnografik bölümde geleneksel Bafra evinin günlük yaşamına uygun bir şekilde hazırlanan mutfak, oturma ve yatak odası düzenlemeleri yer alır. Ayrıca, vitrinlerde Osmanlı Dönemi Türk kültürüne ait etnografik eserler bulunur.



Müzenin arkeolojik teşhir salonlarında, İkiztepe Kazısı'nın Geç Kalkolitik Dönem katmanlarından Doğu Roma Dönemi sonlarına kadar Bafra bölgesinde yaşamış uygarlıklara ait eserler sergilenmektedir.

