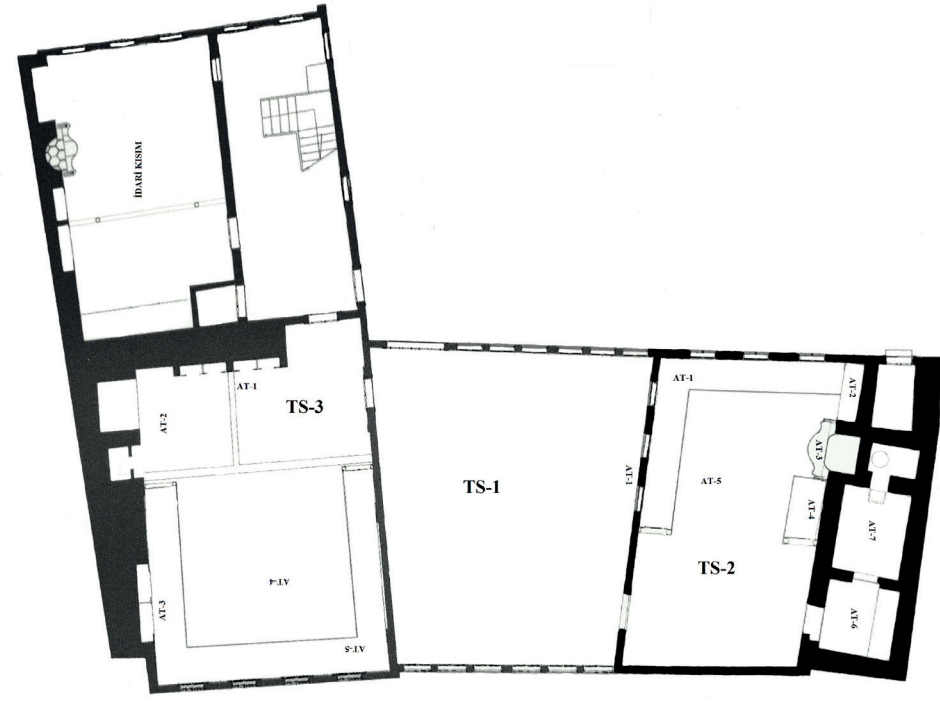


Tokat Latifoğlu Konağı Müze Ev
Giriş Kat Planı



Tokat Latifoğlu Konağı Müze Ev
Giriş Kat Planı



Ziyaret Saatleri

1 Nisan-31 Ekim
Açılış Saati: 08.00
Kapanış Saati: 17.00

31 Ekim-1 Nisan
Açılış Saati: 08.00
Kapanış Saati: 17.00

Pazartesi günleri kapalı.

Adres: Gaziosmanpaşa Bulvarı, Merkez/Tokat

Güncel bilgiler için lütfen web sitesini ziyaret edin.

[f TurkishMuseums](#) [i officialturkishmuseums](#) [t TurkishMuseums](#) [v TurkishMuseums](#) [e TurkishMuseums](#)

www.turkishmuseums.com



www.muze.gov.tr



KÜLTÜR VARLIKLARI VE MÜZELER
GENEL MÜDÜRLÜĞÜ



LATİFOĞLU KONAĞI

TAVANDAKİ GÖKYÜZÜ



Tokat Merkez Gaziosmanpaşa Bulvarı üzerinde bulunan Latifoğlu Konağı'nın, 1746 yılında Osmanlı barok üslubunda inşa edildiği bilinmektedir. "L" şeklinde bir plan üzerinde ahşap karkas arası kerpiç dolgu malzemeye inşa edilmiş Latifoğlu Konağı oldukça zengin ahşap, alçı ve kalem işi süslemelere sahiptir. Hamam odasının ahşap tavan, kapı, yüklük ve dolap kapakları bitkisel motiflerle bezenmiştir. Paşa odasının barok formlu ahşap tavan göbeği, dolap ve yüklük kapakları, kapısı ahşap işçiliğinin güzel örneklerini yansıtmaktadır. İkinci kattaki havuzbaşı odası yıldız boyalı ahşap tavan göbeği yanında pano içinde çiçek motifleri ve İstanbul tasvirleriyle süslenmiş duvarlarıyla da dikkat çekmektedir.



Alçı işçiliği, Paşa Odası ve Havuzbaşı Odası'nın alçı kalıp üzerine boya bezemeli ocaklarında ve tepe pencerelerinde görülmektedir. Alçılı vitray tepe pencerelerinde "Mühr-ü Süleyman" denilen motif kullanılmıştır. Latifoğlu Konağı, 1988 yılında Tokat Müzesi bünyesinde, yörenin eşyaları ve kıyafetleriyle donatılıp mankenlerle canlı ve gerçekçi bir teşhir yapılarak, Tokat'ın geleneksel ev kültürünün yansıtıldığı Müze-Ev olarak hizmet vermektedir.

